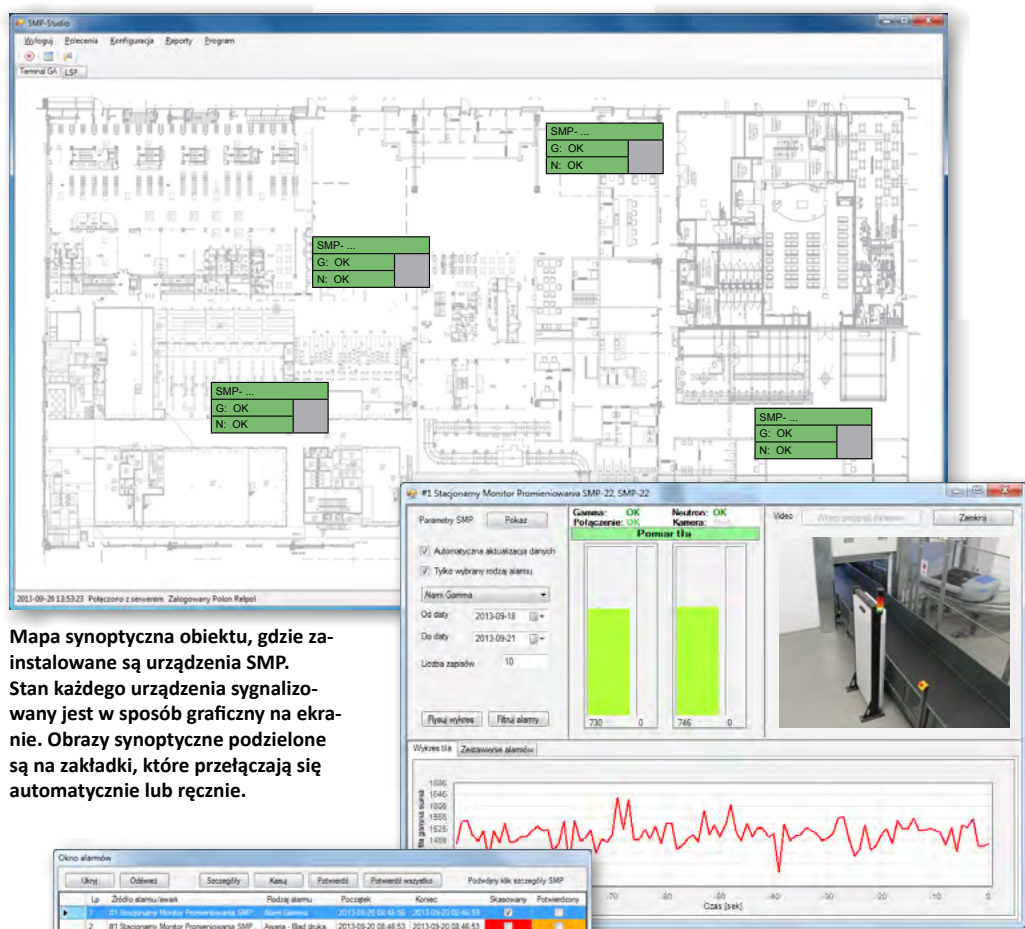


Zdalny System Nadzoru SMP-Studio



Zdalny System Nadzoru SMP-Studio - oprogramowanie komputerowe, produkcji Relpol S.A., jest przeznaczone do zarządzania Systemem Stacjonarnych Monitorów Promieniowania SMP. Integruje wszystkie lokalne punkty kontroli w celu zdalnego nadzoru i diagnostyki monitorów SMP. Dwie-runkowa komunikacja poprzez sieć Ethernet, umożliwia pełną kontrolę pracy urządzeń SMP.



Mapa synoptyczna obiektu, gdzie zainstalowane są urządzenia SMP. Stan każdego urządzenia sygnalizowany jest w sposób graficzny na ekranie. Obrazy synoptyczne podzielone są na zakładki, które przełączają się automatycznie lub ręcznie.

Szczegóły urządzenia SMP - można przeglądać aktualne ustawienia urządzeń, stan detektorów, przebieg tła, parametry SMP, podgląd obrazu z kamery Video (jeśli jest zainstalowana) i zestawienia alarmów.

Okno alarmów - prezentowane są informacje: jakie urządzenie SMP spowodowało alarm, jaki to alarm, kiedy się rozpoczął i zakończył i jaki jest aktualny status.

Zadania SMP-Studio:

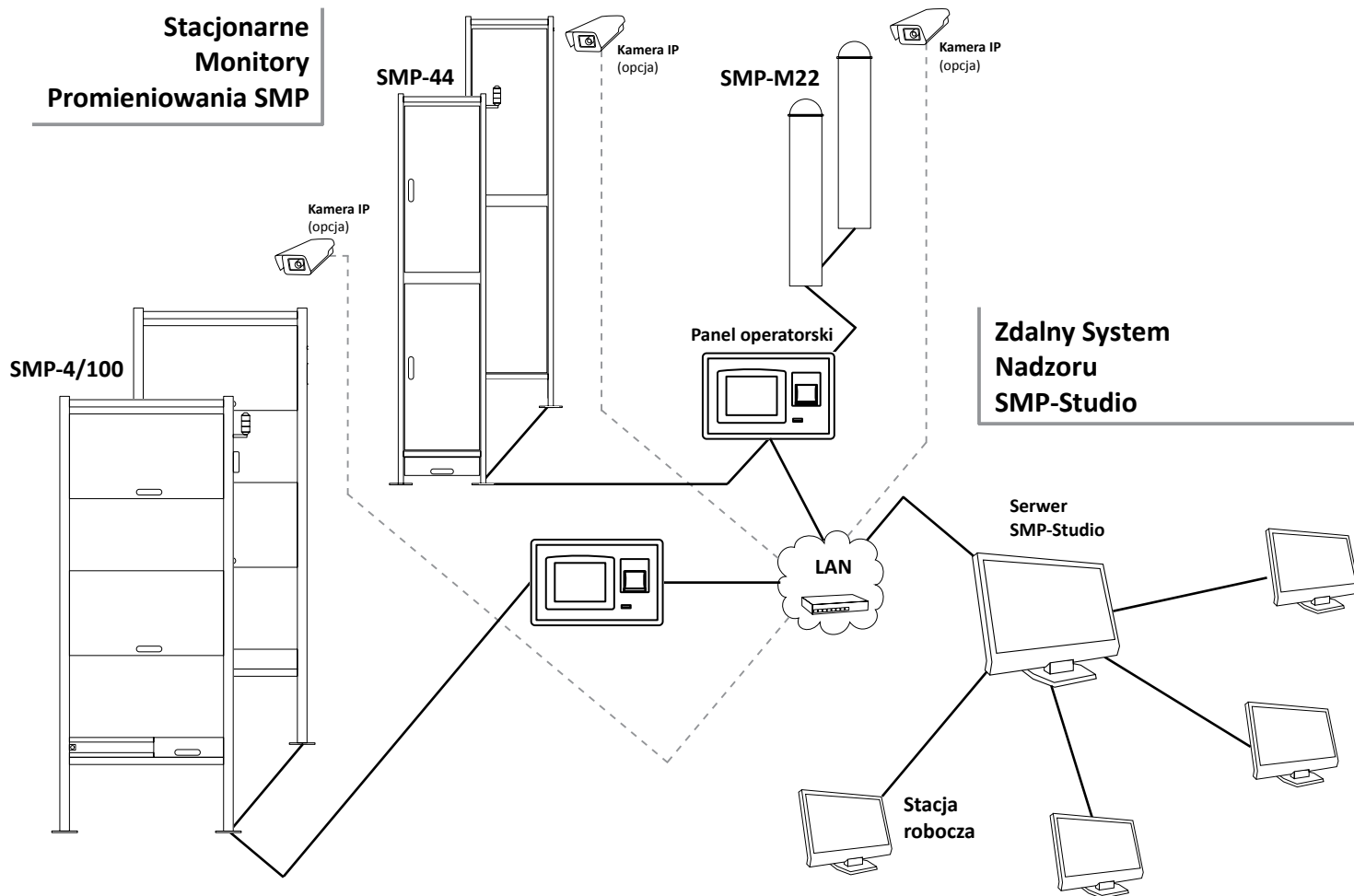
- Nadzorowanie pracy monitorów SMP poprzez sieć komputerową (do 32 systemów).
- Sygnalizacja stanów alarmowych i awaryjnych w sposób graficzny i dźwiękowy.
- Rejestracja stanów alarmowych i awaryjnych.
- Rejestracja serii zdjęć z przebiegu alarmu za pomocą kamer IP.
- Podgląd obrazu on-line z czterech kamer IP jednocześnie.
- Zdalna zmiana nastaw parametrów.
- Rejestracja zmian ustawień monitorów SMP.
- Archiwizacja danych o działaniu systemu SMP w bazie danych tj. alarmy, zmiany parametrów, historia, zdarzenia systemowe i inne.
- Na podstawie zgromadzonych danych, SMP-Studio generuje (np. w formacie PDF i Excel) raporty i zestawienia o pracy Systemu Stacjonarnych Monitorów Promieniowania SMP.
- Automatyczne wykonywanie kopii zapasowych bazy danych.
- Automatyczne synchronizowanie czasu monitorów SMP i kamer IP.

System SMP zdobył Złoty Medal MTP Expopower 2014 oraz tytuł „Elektroprodukt Roku 2013” w plebiscycie magazynu Elektrosystemy.



Zakład Polon

Stacjonarne Monitory Promieniowania SMP



Zdalny System Nadzoru SMP-Studio

Aplikacja SMP-Viewer



SMP-Viewer - aplikacja komputerowa przeznaczona do komunikacji z jednym stacjonarnym monitorem promieniowania SMP.

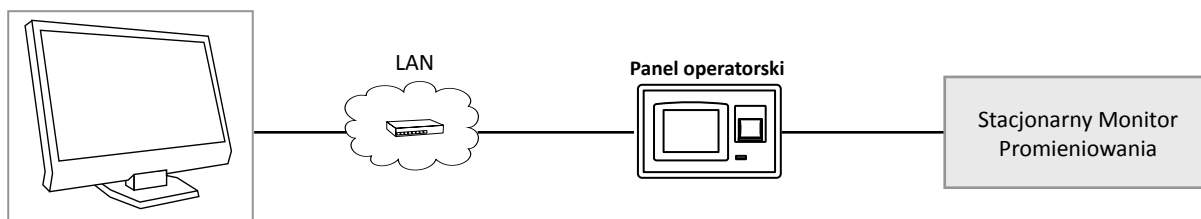
SMP-Viewer obrazuje (w czasie rzeczywistym) dane przesyłane przez monitor SMP (zliczenia chwilowe detektorów, alarmy, parametry konfiguracyjne oraz pobieranie i archiwizacja plików z historią zdarzeń zapisanych w SMP). W przypadku zdarzenia alarmo-

wego program informuje o czasie wszczęcia alarmu, o rodzaju i czasie jego zakończenia oraz wartościach zliczeń z detektorów.

Aplikacja może automatycznie drukować raporty alarmowe według wzoru sporządzonego przez użytkownika. Użytkownik może we własnym zakresie definiować jakie dane powinien zawierać raport. SMP-Viewer zapewnia dostęp do całej historii zdarzeń.

Funkcje programu:

- wizualizacja danych
- alarm (sygnalizacja optyczno-dźwiękowa)
- archiwizacja historii zdarzeń
- automatyczny wydruk raportu w chwili alarmu



Zakład Polon

Repol S.A.
Zakład Polon
ul. Browarna 11
65-849 Zielona Góra
www.repol.com.pl

Dział marketingu i sprzedaży
tel. + 48 68 45 32 707
tel. + 48 68 45 32 706
fax + 48 68 45 32 705
polon@repol.com.pl

Serwis
tel. +48 68 45 32 709
fax +48 68 45 32 702
tel. kom. +48 504 039 033